



# Helfen Sie mit unser hessisches „Wiesenjuwel“ zu retten! Werden Sie Braunkehlchenpate!

Seit mehreren Jahrzehnten beobachten wir, dass die Bestände der Braunkehlchen immer weiter abnehmen – auch in unseren Schutzgebieten! Dieser ehemals weit verbreitete Wiesenvogel ist heute **vom Aussterben bedroht** und man sieht ihn nur noch in wenigen Landesteilen. Über 70 % des hessischen Bestandes brüten im nördlichen Lahn-Dill-Kreis. Darum wird sich das Schicksal der hessischen Braunkehlchen auch im Lahn-Dill-Kreis entscheiden. Seit einigen Jahren werden biotopverbessernde Maßnahmen zum Schutz der Braunkehlchen durchgeführt, die auch schon erste kleinere Erfolge zeigen. Dafür arbeiten die verschiedensten Akteure zusammen – das Amt für den ländlichen Raum des Lahn-Dill-Kreises, die Hessische Gesellschaft für Ornithologie und Naturschutz (HGON), die Landschaftspflegevereinigung Lahn-Dill e. V, das Regierungspräsidium Gießen, die Staatliche Vogelschutzwarte für Hessen, Rheinland-Pfalz und Saarland, weitere Kreisbehörden und die Landwirte vor Ort.

## Das Problem

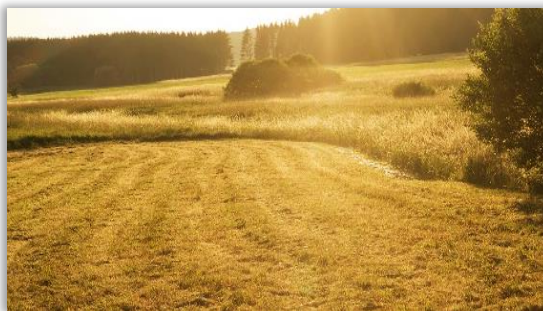
Immer **noch verlieren 20 bis 50 %** (lokal sogar noch mehr) **der Brutpaare**, durch eine zu frühe Bewirtschaftung der Flächen **ihre Nester**. Obwohl es verschiedene, gut genutzte Fördermöglichkeiten für Landwirte gibt (z.B. HALM), sind diese für die speziellen Betriebssituationen nicht immer passend. Dabei reichen schon wenige Quadratmeter, um die Nester die sich am Boden befinden zu schützen und dafür zu sorgen, dass die Jungvögel erfolgreich ausfliegen können.

## Braunkehlchen-Pate werden

Genau hier wollen wir ansetzen und die Landwirte zusätzlich und ganz unbürokratisch **mit Ihrer Hilfe** unterstützen. Alle Landwirte im LDK, die auf ihren Flächen Braunkehlchenbruten haben und die nachgewiesenen Neststandorte bis zum Ausfliegen (spätestens 15.07.) von der Mahd bzw. Nutzung ausnehmen, bekommen eine **„Dankeschön“ - Prämie** von 30 € je Brutpaar. Jeder Spender – also Sie! - bekommt eine Urkunde, mit dem groben Neststandort der "eigenen" Braunkehlchen (natürlich erst nach dem Ausfliegen), die durch Ihre Unterstützung erfolgreich ihre Jungen großziehen konnten.

## Sie wollen mithelfen? Dann melden Sie sich bei uns!

Bei der Landschaftspflegevereinigung Lahn-Dill e. V. [mail@lpv-lahn-dill.de](mailto:mail@lpv-lahn-dill.de)



**Landschaftspflegevereinigung  
Lahn-Dill e. V.**

c/o Gemeinde Sinn  
Jordanstr. 2, 35764 Sinn  
[mail@lpv-lahn-dill.de](mailto:mail@lpv-lahn-dill.de)

**Spenden sind steuerlich abzugsfähig**  
Finanzamts Wetzlar, Bescheid v. 20.10.2015  
Steuernummer 39 250 70252

Sparkasse Wetzlar  
IBAN: DE66 5155 0035 0002 0970 53  
BIC: HELADEF1WET

Registergericht Wetzlar, VR 4477

Fotos: „Naturfotografie für Naturschutz“  
Helmut Weller



**LPV Lahn-Dill e.V.**  
Landschaftspflegevereinigung Lahn-Dill

